



**Enklare
vardag**

**Res gratis med
Skånetrafikens
seniorbiljett**

Skånetrafiken



gratis

kollektivtrafik för dig som är senior

Visst är det skönt att inte vara beroende av bil för att ta sig till nöjen, aktiviteter, vänner och familj. Som du kanske redan vet bjuder din hemkommun alla seniorer över en viss ålder på gratis kollektivtrafik. Du kan åka så ofta du vill eller bara ibland när det passar dig. Det bestämmer du själv. Huvudsaken är att din vardag blir enklare!



Här blippar du kortet när du åker buss.

Så funkar kortet

Du som är senior får automatiskt ett kort med posten. Åldersgränsen varierar beroende på vilken kommun du är folkbokförd i. När du får kortet är det klart att använda. Det är bara att resa. Du kan ta dig runt i din hemkommun. Läs mer om var och när du kan resa i brevet som du fick med kortet eller på vår hemsida skanetrafilken.se.

Resa med buss

När du går på bussen blippar du bara ditt kort mot det svarta fältet på den röda kortläsaren. Håll kortet nära och stilla, tills en grön lampa lyser och en signal hörs. Då registreras din resa och allt är klart. Om du reser med närtrafik eller viss linjetrafik, som körs av taxi, visar du bara upp ditt kort för föraren.

Resa med tåg

När du ska resa med tåg inom din hemkommun behöver du bara visa fram ditt kort för tågvärden. Ska du resa utanför kommungränsen måste du köpa till en biljett innan du stiger på tåget.



Resor för en hållbar framtid

När du reser med detta kort gäller Skånetrafikens villkor. Tänk på att du kan återanvända kortet. Vill du veta mer gå in på skanetrafilken.se eller ring 0771-77 77 77.

Plats för namn

58 9447 2615 3

 Skånetrafiken

enkelt att resa

Med seniorbiljetten reser du gratis med Skånetrafikens tåg och bussar inklusive närtrafik och anropsstyrd trafik i din hemkommun. I de flesta kommuner gäller seniorbiljetten såväl dag- som kvällstid – alla dagar på året, medan det i vissa kommuner bara gäller på vardagar mellan klockan 9 och 15 samt 18 och 4 på morgonen. Se vad som gäller i just din hemkommun. Läs mer i brevet som du fick i samma kuvert.

Om du vill resa utanför kommunen

Vill du resa utanför din hemkommun köper du till en biljett från och med sista hållplatsen i din hemkommun. På andra hållet betalar du till och med första hållplatsen i din hemkommun. Reser du med tåg är det stationsort som gäller.

Reser du vidare med tåg måste du köpa din biljett i biljettautomaten på stationen innan du går ombord. På grön stadsbuss är det inte längre möjligt att köpa till biljett. Just nu kan du inte heller köpa till biljett på gula regionbussar. Vi informerar när det blir möjligt igen. Istället hänvisar vi till vår app och vår hemsida skanetrafiken.se. Du kan också köpa biljetter över disk hos våra ombud och kundcenter.





Alla kan resa med

Du kan känna dig trygg när du reser med oss. Alla våra gröna stadsbussar, och många av de gula regionbussarna, har lågt golv, inga trappsteg samt särskilda platser för rullstol eller rollator.

De flesta hållplatserna är också anpassade för synskadade och funktionsnedsatta. På Öresundstågen har mittdelen lågt insteg där det är lätt att ta sig ombord även med rullstol. På Pågatågen har alla dörrar lågt insteg vilket gör det lätt att ta sig ombord. Handikapp-toaletter finns på samtliga tåg.

Hjälpmedel

Du får ta med rullstol, rollator och liknande i mån av plats. Ett hjälpmedel får vara 70 cm brett, 120 cm långt och väga max 300 kg, inklusive resenärs. Elrullstol med styre (elscooter) får endast tas med på tåg.

Bagage

Bagage, som du själv kan bära, får tas med och kostar inget extra. Bagaget ska kunna placeras under stolen, i knät, på hatthyllan eller annan plats för väskor. Det är föraren på bussen eller tågvärden på tåget som avgör hur mycket bagage som kan tas med.

Upplev tillsammans

Inom Skåne reser alla barn under 7 år gratis. Det krävs inte heller någon särskild biljett för husdjur. Det betyder att du kan ta med dig både barnbarn, deras kompisar och fyrbenta vänner på resan. Helt utan kostnad!

Bra att veta

Spara ditt kort

Tänk på att spara ditt kort. Det är viktigt att du bara håller fram ett kort mot biljettläsaren. Om du har ett annat kort från Skånetrafiken i samma fodral, och håller fram även det, riskerar du att fler biljetter dras.

Om ditt kort försvinner eller inte fungerar

Besök Skånetrafikens kundcenter för att få ett nytt kort direkt. Du kan även kontakta vår kundtjänst. De spärrar då ditt kort och du får ett nytt, utan kostnad.

Skånetrafikens kundtjänst
0771-77 77 77

Information om linjer och tider

Tidtabeller finns på skanetrafi ken.se och i vår app, som du enkelt laddar ner till din smarta mobiltelefon (sök Skånetrafiken). Du kan också ringa vår kundtjänst eller automatiska trafikupplysning.

Kundtjänst
0771-77 77 77
Varje dag kl 8–20

Automatisk trafikupplysning
0771-77 77 24

Anropsstyrd trafik

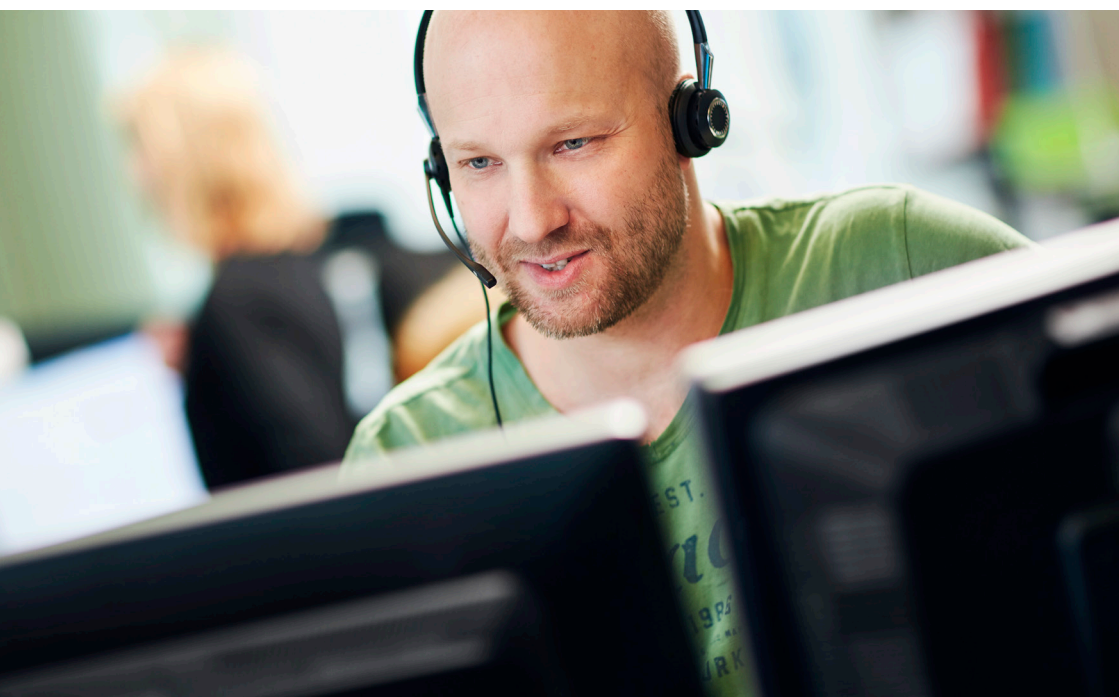
Anropsstyrd trafik betyder att vi bara kör linjen när någon vill åka. Resan behöver förbeställas på **0771-77 44 99**, minst två timmar i förväg. Om du ska resa tidigt bör du göra beställningen dagen innan.

Har du glömt något ombord?

Öresundståg
Hittegods Sverige 0722-03 20 23

Pågatåg
040-607 84 04

Stadsbuss och regionbuss
Ring Skånetrafikens kundtjänst på 0771-77 77 77 för att få reda på vilket bolag du ska kontakta.



Skånetrafiken finns till för alla som bor, verkar och reser i Skåne. Varje dag reser över 300 000 människor med någon av våra 14 000 dagliga turer med buss och tåg samt 5 000 serviceresor – till jobbet, familjen och vännerna. Genom att resa kollektivt bidrar vi tillsammans till en bättre miljö, ett levande landskap och ger hela Skåne kraft. Eller skjuts om man så vill.

Alla Skånetrafikens buss- och tågresor är märkta med Naturskyddsföreningens märkning Bra Miljöval.



Bra Miljöval

Denna broschyr är tryckt på miljövänligt papper tillverkat av 100 procent returfiber.

